



TESLA SMART PLUG DUAL

USER MANUAL

EN

DE

CZ

SK

PL

HU

SL

HR

UA

RU

Package content

1x Smart Power Plug

1x User Manual

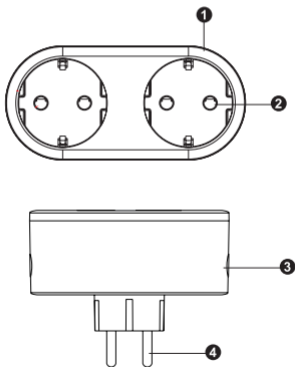
Function Diagram

1. Smart Power Plug

2. Electrical Outlet

3. Power Button

4. Plug



SPECIFICATION

Power Supply	AC 230V~50Hz
Max Power	3680W
Single outlet current	16A max
Wifi-Fi standard	2.4GHz (make sure your router is 2.4GHz if the rounter has two line)
Operation Temperature	0-35 °C
Storage Temperature	-10 °C- +40 °C
Humidity in operation	5% - 65%
WLAN Specification	Standard: 802.11 b/g/n Encryption: WEP / WPA / WPA2 Frequency range: 2412 - 2472 MHz Max. Transmitting power: 802.11b : +18dBm 802.11g : +16dBm 802.11n(-20MAZ): +140dBm Channel: 1-13

Safety Information

IMPORTANT: Please read and comply with all the instructions and warnings provided in this user manual before using the product. Failure to comply with the instructions and warning provided herein may result in inaccurate results and/or damage to product itself.

WARNING: DO NOT connect a device that exceeds the power ratings for this power socket. Doing so may overheat or cause possible damage to the device or other equipment.

DO NOT use the power socket if it is damaged in any way, shape, or form.

DO NOT attempt to repair, disassemble or modify this device under any circumstances. Doing so may damage the device or cause electric shock and possible injury.

DO NOT place the power socket near any heat source or in direct sunlight.

DO NOT place or operate the power socket in high-humidity environments.

DO NOT operate the power socket if there is a strange odor or heat emitting from the power socket or a connected device, contact customer support immediately.

DO NOT touch any electrical appliances with wet hands or handle appliances near liquids.

Avoid using excessive force when handling the power socket.

Keep the power socket dry and clean at all times.

DO NOT use any solvents or cleaning solutions on the power socket. Clean only with a soft, dry cloth.

Never overload electrical circuits as it may cause an electrical shock or fire.

How to Connect Wi-Fi?

Step 1: Download & Registration

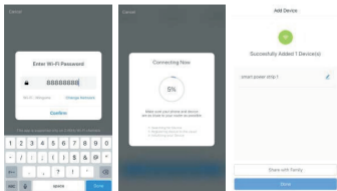
- Scan the QR Code to download Tesla Smart APP. Or Search Tesla Smart in Apple store or Google Play to install the APP
- Open the Tesla Smart App, tap Register to get an account with your phone number or E-mail. Sign in the App.



Step 2: Add Devices in Easy Mode (Recommend)

- Make sure your Tesla Smart Plug is powered on
- Make sure your mobile phone is connected to your Wi-Fi
- Press the power button for more than 5 seconds until the indicator begin to flash quickly (about 2times/second) this means the device is ready for configuration
- Open your „ Tesla Smart“ APP, tap „+“ on the top right of the APP
- Select Device Type, tap „ confirm indicator rapidly blink“. It will fetch the password of the Wi-Fi network your mobile phone is connected to.

Tap „Confirm“ to connect to the device, when it appears „ successfully add 1device“, then the connection is completed and your devices is listed in your APP list.



INFORMATION ABOUT DISPOSAL AND RECYCLING

This product is marked with the symbol for separate collection. The product must be disposed of in accordance with the regulations for disposal of electrical and electronic equipment (Directive 2012/19/EU on waste electrical and electronic equipment). Disposal together with regular municipal waste is prohibited. Dispose of all electrical and electronic products in accordance with all local and European regulations at the designated collection points which hold the appropriate authorisation and certification in line with the local and legislative regulations. Correct disposal and recycling help to minimise impacts on the environment and human health. Further information regarding disposal can be obtained from the vendor, authorised service centre or local authorities.

EU DECLARATION OF CONFORMITY

Hereby, Witty s.r.o. declares that the radio equipment type TSL-SPL-2 is in compliance with EU directives. The full text of the EU declaration of conformity is available at the following internet address: teslasmart.com/declaration

Connectivity: Wi-Fi 2,4 GHz IEEE 802.11b/g/n
Frequency band: 2.400 - 2.4835 GHz (Wi-Fi)
Max. radio-frequency power (EIRP): < 20 dBm



Manufacturer

Tesla Global Limited
121 Des Voeux Road Central
Hong Kong
www.teslasmart.com



EN

DE

CZ

SK

PL

HU

SL

HR

UA

RU

TESLA SMART PLUG DUAL

BENUTZERHANDBUCH

Die Packung enthält

1x Intelligenter Stecker

1x Benutzeranleitung

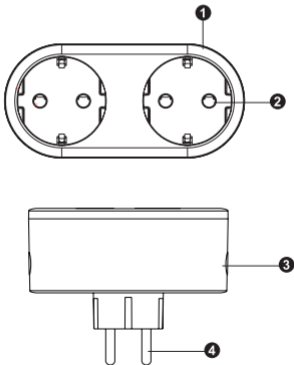
Beschreibung des Gerätes

1.Intelligente Steckdose

2.Elektrische Steckdose

3.Taste der Versorgungsspannung

4.Stecker



SPEZIFIKATION

Spannungsquelle	AC 230V~50Hz
Max Power	3680W
Maximale Leistung	16A max
Wifi-Fi standard	2.4GHz (make sure your router is 2.4GHz if the rounter has two line)
Betriebstemperatur	0-35 °C
Feuchtigkeit im Betrieb	-10 °C- +40 °C
Luftfeuchtigkeit im Betrieb	5% - 65%
WLAN Specification	Standard: 802.11 b/g/n Encryption: WEP / WPA / WPA2 Frequency range: 2412 - 2472 MHz Max. Transmitting power: 802.11b : +18dBm 802.11g : +16dBm 802.11n (20MHz): +14dBm Channel: 1-13

Sicherheitshinweise

WICHTIG: Lesen Sie bitte aufmerksam alle in dieser Anleitung umfassten Anweisungen und Warnungen, bevor Sie dieses Produkt verwenden, und halten Sie sie ein. Die Nichteinhaltung der Hinweise und die Missachtung der hier angeführten Warnungen kann die ungenaue Funktion des Gerätes sowie die Beschädigung des Produktes selbst zur Folge haben.

WARNUNG: Schließen Sie **KEIN** Gerät an, welches die für diese Steckdose festgelegte Leistung überschreitet. Es könnte eine Überhitzung und Beschädigung der Steckdose oder weiterer Geräte eintreten.

Verwenden Sie die Steckdose **NICHT**, sofern sie in jedweder Weise beschädigt ist.

Versuchen Sie **NICHT**, dieses Gerät zu reparieren, zu demontieren oder abzuändern, und zwar unter keinen Umständen. Die Folge könnten die Beschädigung des Gerätes, ein Unfall durch elektrischen Strom oder andere Verletzungen sein.

Verwenden oder belassen Sie das Gerät **NICHT** in der Nähe einer jedweden Wärmequelle bzw. unter direktem Sonnenlicht. Lassen Sie das Gerät **NICHT** in einem Umfeld mit erhöhter Feuchtigkeit.

Verwenden Sie die Steckdose **NICHT**, sofern Sie einen seltsamen Geruch oder eine erhöhte Wärme wahrnehmen, der von der Steckdose oder dem angeschlossenen Gerät herrührt. Setzen Sie sich unverzüglich mit dem Kundendienst in Verbindung.

Berühren Sie mit nassen Händen **KEINE** elektrischen Geräte und manipulieren Sie mit den Geräten nicht in der Nähe von Flüssigkeiten.

Vermeiden Sie übermäßigen Kraftaufwand bei der Arbeit mit der Steckdose.

Halten Sie die Steckdose für die gesamte Dauer der Benutzung trocken und sauber.

Verwenden Sie für die Reinigung der Steckdose **KEINERLEI** Lösungsmittel bzw. Reinigungslösungen. Reinigen Sie sie nur mit einem weichen und trockenen Tuch. Überlasten Sie nie die elektrischen Schaltkreise, es könnte zu einem Stromschlag oder zu einer Brandentstehung kommen.

Anschluss an das WLAN

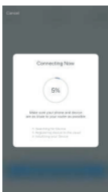
Schritt 1: Herunterladen und Registrierung

- Scannen Sie den QR-Code oder suchen Sie „Tesla Smart“ im Apple Store oder im Google Play Shop und starten Sie die Installation der App.
- Öffnen Sie die App „Tesla Smart“, klicken Sie auf „Registrieren“ und legen Sie mithilfe Ihrer Telefonnummer oder E-Mail-Adresse einen Account an. Melden Sie sich anschließend zur App an.



Schritt 2: Hinzufügen des Gerätes im einfachen Modus (Empfohlen)

- Vergewissern Sie sich, dass die Intelligente Steckdose eingeschaltet ist.
- Überzeugen Sie sich, dass Ihr Telefon an das WLAN angeschlossen ist.
- Drücken und halten Sie die Taste der Spannungsversorgung länger als 5 Sekunden, bis die LED schnell zu blinken beginnt (ca. 2x pro Sekunde), was bedeutet, dass das Gerät für die Vornahme der Einstellungen bereit ist.
- Öffnen Sie die App „Tesla Smart“ und klicken Sie auf „+“ rechts oben.
- Wählen Sie den Gerätetyp, klicken Sie auf „Indikator blinkt schnell“. Nunmehr wird das Passwort des WLAN eingelesen, an welches Ihr Telefon angeschlossen ist.
- Klicken Sie zum Verbinden des Gerätes auf „Bestätigen“. Sobald „1 Gerät erfolgreich hinzugefügt“ aufscheint, ist die Verbindung hergestellt und Ihr Gerät ist in der Liste der App angeführt.



INFORMATIONEN ÜBER DIE ENTSORGUNG UND WIEDERVERWERTUNG

Dieses Produkt ist mit einem Symbol für die getrennte Sammlung gekennzeichnet. Das Produkt muss im Einklang mit den Vorschriften für die Entsorgung von elektrischen und elektronischen Geräten (Richtlinie 2012/19/EU über elektrische und elektronische Geräteabfälle) entsorgt werden. Eine Entsorgung über den normalen Hausmüll ist unzulässig. Alle elektrischen und elektronischen Produkte müssen im Einklang mit allen örtlichen und europäischen Vorschriften an dafür vorgesehenen Sammelstellen, die über eine entsprechende Genehmigung und Zertifizierung gemäß den örtlichen und legislativen Vorschriften verfügen entsorgt werden. Die richtige Entsorgung und Wiederverwertung hilft dabei die Auswirkungen auf die Umwelt und die menschliche Gesundheit zu minimieren. Weitere Informationen zur Entsorgung erhalten Sie von Ihrem Verkäufer, der autorisierten Servicestelle oder bei den örtlichen Ämtern.

EU-KONFORMITÄTSERKLÄRUNG

Hiermit erklärt Witty s.r.o., dass der Funkanlagentyp TSL-SPL-2 „der Richtlinie 2014/53/EU entspricht. Der vollständige Text der EU-Konformitätserklärung ist unter der folgenden Internetadresse verfügbar:
teslasmart.com/declaration

Konnektivität: Bluetooth, Wi-Fi 2.4 GHz
Frequenzband Wi-Fi: 2.412 - 2.484 GHz
Max. Sendeleistung. (EIRP): < 20 dBm



Produzent

Tesla Global Limited
121 Des Voeux Road Central
Hong Kong
www.teslasmart.com



TESLA SMART PLUG DUAL

UŽIVATELSKÁ
PŘÍRUČKA

EN

DE

CZ

SK

PL

HU

SL

HR

UA

RU

Děkujeme!

Děkujeme za zakoupení chytré zástrčky. Chceme našim zákazníkům poskytovat vysoce kvalitní produkty, které jim pomůžou užít si chytřejší a lepší život.

Balení obsahuje

1x Chytrá zástrčka

1x Uživatelská příručka

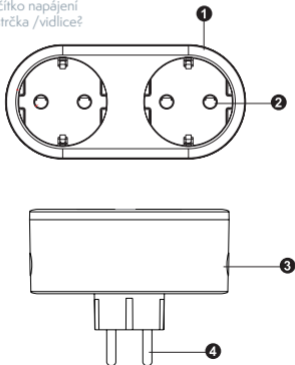
Popis přístroje

1.Chytrá zásuvka

2.Elektrické zásuvka

3.Tlačítko napájení

4.Zástrčka /vidlice?



SPECIFIKACE

Zdroj napájení	AC 230V~50Hz
Maximální výkon	3680W
Maximální zatížení zásuvky	16A max
Frekvence Wi-Fi	2.4GHz (ujistěte se, že je Váš router vhodný pro 2.4GHz)
Provozní teplota	0-35 °C
Skladovací teplota	-10 °C- +40 °C
Vlhkost v provozu	5% - 65%
WLAN Specifikace	Standard: 802.11 b/g/n Encryption: WEP / WPA / WPA2 Frequency range: 2412 - 2472 MHz Max. Transmitting power: 802.11b : +18dBm 802.11g : +16dBm 802.11n(-20MAZ): +140dBm Channel: 1-13

Bezpečnostní upozornění

DŮLEŽITÉ: Prosíme, přečtěte si a dodržujte všechny instrukce a varování, které jsou obsaženy v této příručce předtím, než začnete užívat tento produkt. Nedodržení instrukcí a neuposlechnutí varování jmenovaných zde může mít za následek nepřesné fungování přístroje i poškození samotného produktu.

VAROVÁNÍ: NEpřipojujte zařízení, které překračuje stanovený výkon pro tuto zásuvku. Mohlo by dojít k přehřátí a poškození zásuvky či dalších zařízení.

NEpoužívejte zásuvku, pokud je jakkoli poškozená.

NEpokoušejte se toto zařízení opravit, rozebrat ani upravit, a to za žádných okolností. Mohlo by dojít k poškození přístroje či způsobit zásah proudem a jiná zranění.

NEnechávejte a nepracujte s daným zařízením blízko jakéhokoli zdroje tepla či pod přímým slunečním světlem.

NEnechávejte přístroj v prostředí se zvýšenou vlhkostí.

NEpoužívejte zásuvku, pokud ucítíte podivný zápach či zvýšené teplo, které proudí od zásuvky nebo zařízení, které je k němu připojeno. Neprodleně kontaktujte zákaznickou linku.

NEdotýkejte se mokřýma rukama žádných elektrických spotřebičů a nezacházejte se spotřebiči blízko tekutin.

Vyhnete se užívání nadměrné síly při práci se zásuvkou.

Udržujte zásuvku suchou a čistou po celou dobu užívání.

NEpoužívejte na čištění zásuvky jakékoli rozpouštědla či čisticí roztoky. Čistěte ji pouze měkkou a suchou látkou. Nikdy nepřetěžujte elektrické obvody, může dojít k zásahu proudem nebo ke vznícení ohně.

Připojení k Wi-Fi

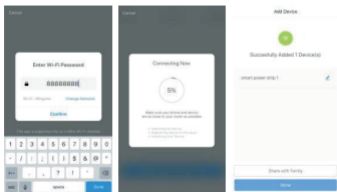
Krok 1: Stažení a registrace

- Naskenujte QR kód nebo vyhledejte „Tesla Smart“ v Apple Store nebo obchodu Google Play a spusťte instalaci aplikace.
- Otevřete aplikaci „Tesla Smart“, klikněte na „Registrovat“ a založte si účet za pomoci Vašeho telefonního čísla nebo e-mailu. Poté se přihlaste do aplikace.



Krok 2: Přidat zařízení v jednoduchém režimu (Doporučeno)

- Ujistěte se, že je Chytrá zásuvka zapnutá
- Ujistěte se, že je Váš telefon připojen k Wi-Fi
- Zmáčkněte a podržte tlačítko napájení po více jak 5 sekund, dokud světlo nezačne rychle blikat (cca 2krát za sekundu), to znamená, že zařízení je připraveno na nastavení.
- Otevřete aplikaci „Tesla Smart“ a klikněte na „+“ vpravo nahoře.
- Vyberte typ zařízení, klikněte na „indikátor bliká rychle“. Nyní se načte heslo Wi-Fi, ke které je připojen Váš telefon.
- Klikněte na „Potvrdit“ pro připojení zařízení. Ve chvíli, kdy se objeví „úspěšně přidáno 1 zařízení“, je připojování dokončeno a Vaše zařízení je uvedeno v seznamu aplikace.



INFORMACE O LIKVIDACI A RECYKLACI

Všechny produkty s tímto označením je nutno likvidovat v souladu s předpisy pro likvidaci elektrických a elektronických zařízení (směrnice 2012/19/EU). Jejich likvidace společně s běžným komunálním odpadem je nepřipustná. Všechny elektrické a elektronické spotřebiče likvidujte v souladu se všemi místními i evropskými předpisy na určených sběrných místech s odpovídajícím oprávněním a certifikací dle místních i legislativních předpisů. Správná likvidace a recyklace napomáhá minimalizovat dopady na životní prostředí a lidské zdraví. Další informace k likvidaci získáte u prodejce, v autorizovaném servisu nebo u místních úřadů.

EU PROHLÁŠENÍ O SHODĚ

Tímto společnost Witty, s.r.o. prohlašuje, že typ rádiového zařízení TSL-SPL-2 je v souladu se směrnicí 2014/53/EU. Úplné znění EU prohlášení o shodě je k dispozici na této internetové adrese: teslasmart.com/declaration

Konektivita: Bluetooth, Wi-Fi 2.4 GHz

Kmitočtové pásmo Wi-Fi: 2.412 - 2.484 GHz

Max. radiofrekvenční výkon (EIRP): < 20 dBm



Výrobce

Tesla Global Limited
121 Des Voeux Road Central
Hong Kong
www.teslasmart.com



TESLA SMART PLUG DUAL

UŽÍVATEĽSKÁ
PRÍRUČKA

EN

DE

CZ

SK

PL

HU

SL

HR

UA

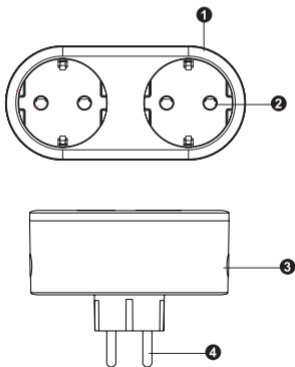
RU

Balenie obsahuje

- 1x Inteligentná zástrčka
- 1x Používateľská príručka

Popis prístroja

- 1. Inteligentná zásuvka
- 2. Elektrická zásuvka
- 3. Tlačidlo napájania
- 4. Hmoždinka



ŠPECIFIKÁCIA

Zdroj napájania	AC 230V~50Hz
Maximálny výkon	3680W
Maximálne zaťaženie zásuvky	16A max
Frekvencia Wi-Fi	2.4GHz (ubezpečte sa, že váš router je vhodný pre 2.4GHz)
Prevádzková teplota	0-35 °C
Skladovacia teplota	-10 °C- +40 °C
Vlhkosť v prevádzke	5% - 65%
WLAN špecifikácia	Standard: 802.11 b/g/n Encryption: WEP / WPA / WPA2 Frequency range: 2412 - 2472 MHz Max. Transmitting power: 802.11b : +18dBm 802.11g : +16dBm 802.11n(-20MAZ): +140dBm Channel: 1-13

Bezpečnostné upozornenia

DÔLEŽITÉ: Prečítajte si prosím a dodržujte všetky inštrukcie a varovania, ktoré obsahuje táto príručka, a to ešte skôr, než začnete používať tento výrobok. Nedodržanie inštrukcií a varovaní tu uvedených môže mať za následok nepresné fungovanie prístroja alebo poškodenie samotného výrobku.

VAROVANIE: NEpripájajte zariadenie, ktoré prekračuje stanovený výkon pre túto zásuvku. Mohlo by dôjsť k prehriatiu a poškodeniu zásuvky alebo ďalších zariadení.

NEpoužívajte zásuvku, ak je poškodená.

NEpokúšajte sa toto zariadenie opraviť, rozobrať ani upraviť, a to za žiadnych okolností. Mohlo by dôjsť k poškodeniu prístroja alebo k zásahu elektrickým prúdom alebo k iným zraneniam.

NEnechávajte a nepracujte s daným zariadením blízko žiadneho zdroja tepla ani pod priamym slnečným svetlom.

NEnechávajte prístroj v prostredí so zvýšenou vlhkosťou.

NEpoužívajte zásuvku, ak zacítite zvláštny zápach alebo zvýšené teplo, ktoré prúdi zo zásuvky alebo zariadenia, ktoré je k nej pripojené. Ihneď kontaktujte zákaznícku linku.

NEdotýkajte sa mokrymi rukami žiadnych elektrických spotrebičov a nemanipulujte so spotrebičom blízko kvapalín.

Vyhňte sa používaniu nadmernej sily pri práci so zásuvkou.

Zásuvku udržiajte suchú a čistú počas celej doby používania.

NEpoužívajte na čistenie zásuvky žiadne rozpúšťadlá ani čistiace roztoky. Čistite ju iba mäkkou a suchou textíliou. Nikdy nepreťažujte elektrické obvody, môže dôjsť k zásahu prúdom alebo k vzniku ohňa.

Pripojenie k Wi-Fi

Krok 1: Stiahnutie a registrácia

- Naskenujte QR kód alebo vyhľadajte „Tesla Smart“ v Apple Store alebo v obchode Google Play a spustíte inštaláciu aplikácie.
- Otvorte aplikáciu „Tesla Smart“, kliknite na „Registrovať“ a založte si účet pomocou vášho telefónneho čísla alebo e-mailu. Potom sa prihláste do aplikácie.



Krok 2: Pridať zariadenie v jednoduchom režime (Odporúča sa)

- Ubezpečte sa, že Inteligentná zásuvka je zapnutá
- Ubezpečte sa, že váš telefón je pripojený k Wi-Fi
- Stlačte a podržte tlačidlo napájania na viac ako 5 sekúnd, dokým svetlo nezačne rýchlo blikáť (cca 2-krát za sekundu), čo znamená, že zariadenie je pripravené na nastavenie.
- Otvorte aplikáciu „Tesla Smart“ a kliknite na „+“ vpravo hore.
- Vyberte typ zariadenia, kliknite na „Indikátor bliká rýchlo“. Teraz sa načíta heslo Wi-Fi, ku ktorej je pripojený váš telefón.
- Pre pripojenie zariadenia kliknite na „Potvrdiť“. Keď sa objaví „Úspešne pridané 1 zariadenie“, pripájanie je dokončené a vaše zariadenie je uvedené v zozname aplikácie.



INFORMÁCIE O LIKVIDÁCII A RECYKLÁCII

Všetky výrobky s týmto označením treba likvidovať v súlade s predpismi na likvidáciu elektrických a elektronických zariadení (smernica 2012/19/EÚ). Ich likvidácia spolu s bežným komunálnym odpadom je neprípustná. Všetky elektrické a elektronické spotrebiče likvidujte v súlade so všetkými miestnymi a európskymi predpismi na určených zberných miestach s príslušným oprávnením a certifikátom podľa miestnych a legislatívnych predpisov. Správna likvidácia a recyklácia pomáha minimalizovať negatívny vplyv na životné prostredie a ľudské zdravie. Ďalšie informácie o likvidácii získate u predajcu, v autorizovanom servise a na miestnych úradoch. Pro rádiová zařízení podhléhající směrnici 2014/53/EU (Wi-Fi, Bluetooth, Zigbee, ...)

EÚ VYHLÁSENIE O ZHODE

Witty, s.r.o týmto vyhlasuje, že rádiové zariadenie typu TSL-SPL-2 je v súlade so smernicou 2014/53/EÚ. Úplné EÚ vyhlásenie o zhode je k dispozícii na tejto internetovej adrese: teslasmart.com/declaration

Konektivita: Bluetooth, Wi-Fi 2.4 GHz

Frekvenčné pásmo Wi-Fi: 2.412 - 2.484 GHz

Max. radiofrekvenční výkon (EIRP): < 20 dBm



Výrobca

Tesla Global Limited
121 Des Voeux Road Central
Hong Kong
www.teslasmart.com



TESLA SMART PLUG DUAL

INSTRUKCJA
UŻYTKOWNIKA

EN

DE

CZ

SK

PL

HU

SL

HR

UA

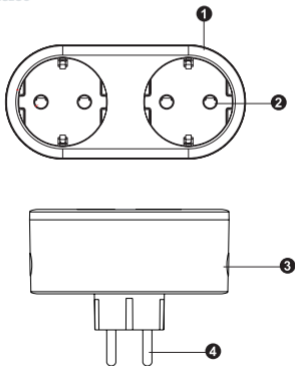
RU

Zestaw zawiera

- 1x Inteligentne gniazdo
- 1x Podręcznik użytkownika

Opis urządzenia

- 1. Inteligentne gniazdo
- 2. Elektryczne gniazdo
- 3. Przycisk zasilania
- 4. Gniazdo



SPECYFIKACJA

Źródło zasilania	AC 230V~50Hz
Moc maksymalna	3680W
Maksymalne obciążenie gniazda	16A max
Częstotliwość Wi-Fi	2.4GHz (upewnij się, że twój router jest odpowiedni do 2.4 GHz)
Temperatura robocza	0-35 °C
Temperatura przechowywania	-10 °C- +40 °C
Wilgotność w trakcie eksploatacji	5% - 65%
Specyfikacja WLAN	Standard: 802.11 b/g/n Encryption: WEP / WPA / WPA2 Frequency range: 2412 - 2472 MHz Max. Transmitting power: 802.11b °: +18dBm 802.11g : +16dBm 802.11n(-20MAZ): +140dBm Channel: 1-13

Uwagi dotyczące bezpieczeństwa

WAŻNE: Prosimy o przeczytanie i dotrzymanie wszystkich instrukcji oraz ostrzeżeń, które zostały umieszczone w niniejszym podręczniku jeszcze przed rozpoczęciem używania niniejszego produktu. Niedotrzymanie instrukcji, jak też niestosowanie się do ostrzeżeń tu podanych, może prowadzić do niedokładnego działania urządzenia oraz uszkodzenia samego produktu.

OSTRZEŻENIE: NIE łączyć urządzeń, które przekraczają określoną moc tego gniazda. Mogłoby dojść do przegrzania i uszkodzenia gniazda lub innych urządzeń.

NIE używać gniazda, jeżeli zostało w jakikolwiek sposób uszkodzone.

NIE starać się tego urządzenia naprawiać, demontować lub modyfikować, i to pod żadnym pozorem. Mogłoby dojść do uszkodzenia urządzenia lub porażenia prądem elektrycznym oraz innych obrażeń.

NIE zostawiać, jak też nie pracować z danym urządzeniem w pobliżu jakiegokolwiek źródła ciepła lub pod bezpośrednimi promieniami słonecznymi.

NIE zostawiać urządzeń w środowisku z podwyższoną wilgocą.

NIE używać gniazda, gdy poczujesz dziwny zapach lub wzrost ciepła emanującego od gniazda lub urządzenia, które zostało do niego podłączone. Niezwłocznie trzeba się połączyć z linią klienta.

NIE dotykać mokrymi rękami żadnych urządzeń elektrycznych, nie stosować urządzenia w pobliżu cieczy.

Trzeba unikać stosowania zbyt dużej siły podczas pracy z gniazdem.

Gniazdo powinno być utrzymywane suche i czyste przez cały czas używania.

NIE używać do czyszczenia gniazda jakichkolwiek rozpuszczalników lub roztworów do czyszczenia. Czyszczenie wykonywać tylko miękką i suchą szmatką. Nigdy nie obciążać nadmiernie układu elektrycznego, może dojść do porażenia prądem elektrycznym lub zapalenia ognia.

Przyłączenie do Wi-Fi

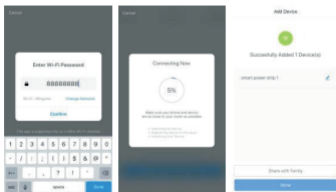
Krok 1: Pobranie i rejestracja

- Zeskanuj kod QR lub wyszukaj „Tesla Smart” w Apple Store lub sklepie Google Play i włącz instalację aplikacji.
- Otwórz aplikację „Tesla Smart”, kliknij w „Rejestracja” i otwórz konto przy pomocy swojego numeru telefonicznego lub e-mailu. Po czym zaloguj się do aplikacji.



Krok 2: Dodać urządzenia w trybie prostym (Zalecane)

- Upewnij się, że Inteligentne gniazdo jest włączone
- Upewnij się, że twoja komórka jest przyłączona do Wi-Fi
- Naciśnij i przytrzymaj przycisk zasilania dłużej niż 5 sekund, dopóki światło nie zacznie migać (ok. 2x za sekundę), to oznacza, że urządzenie jest przygotowane do dokonania ustawień.
- Otwórz aplikację „Tesla Smart” i kliknij w „+” po prawej na górze.
- Wybierz urządzenie, kliknij w „indykator miga szybko”. Teraz wczyta się hasło Wi-Fi, do którego jest przyłączona twoja komórka.
- Kliknij w „Potwierdź” do przyłączenia urządzenia. W chwili, kiedy pojawi się „udane dodanie 1 urządzenia”, przyłączenie zostało zakończone i twoje urządzenie jest wprowadzone na listę aplikacji.



INFORMACJE O UTYLIZACJI I RECYKLINGU

Wszystkie produkty z niniejszym oznaczeniem należy utylizować zgodnie z przepisami w sprawie zużytego sprzętu elektrycznego i elektronicznego (dyrektywa 2012/19/UE). Wyrzucanie ich razem ze zwykłymi odpadami komunalnymi jest niedozwolone. Wszystkie urządzenia elektryczne i elektroniczne należy utylizować zgodnie ze wszystkimi przepisami w określonych miejscach zbiórki z odpowiednimi uprawnieniami i certyfikacją według przepisów regionalnych i ustawodawstwa. Właściwa utylizacja i recykling pomagają w minimalizacji wpływu na środowisko naturalne oraz ludzkie zdrowie. Pozostałe informacje w zakresie utylizacji można otrzymać u sprzedającego, w autoryzowanym serwisie lub w lokalnych urzędach.

DEKLARACJA ZGODNOŚCI EÚ

Witty, s.r.o niniejszym oświadcza, że TSL-SPL-2 urządzenia radiowego model jest zgodny z dyrektywą 2014/53/UE. Pełny tekst deklaracji zgodności UE jest dostępny pod następującym adresem internetowym:
teslasmart.com/declaration

Łączność: Bluetooth, Wi-Fi 2.4 GHz

Zakres(-ów) częstotliwości W-Fi: 2.412 - 2.484 GHz

Maks. moc częstotliwości radiowej (EIRP): < 20 dBm



Producent

Tesla Global Limited
121 Des Voeux Road Central
Hong Kong
www.teslasmart.com



TESLA SMART PLUG DUAL

HASZNÁLATI
UTASÍTÁS

EN

DE

CZ

SK

PL

HU

SL

HR

UA

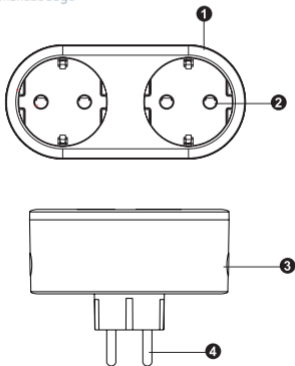
RU

A csomag tartalma

- 1X Okos csatlakozódugó
- 1X Felhasználói kézikönyv

A készülék bemutatása

- 1.Okos csatlakozóaljzat
- 2.Elektromos csatlakozóaljzat
- 3.Tápellátás gomb
- 4.Csatlakozódugó



SPECIFIKÁCIÓ

Tápforrás	AC 230V~50Hz
Maximális teljesítmény	3680W
A csatlakozóaljzat maximális terhelhetősége	16A max
Wi-Fi frekvencia	2.4GHz (győződjön meg róla, hogy a routere a 2.4Ghz-es sávban üzemel)
Üzemi hőmérséklet	0-35 °C
Tárolási hőmérséklet	-10 °C- +40 °C
Páratartalom működés közben	5% - 65%
WLAN specifikációk	Standard: 802.11 b/g/n Encryption: WEP / WPA / WPA2 Frequency range: 2412 - 2472 MHz Max. Transmitting power: 802.11b: +18dBm 802.11g : +16dBm 802.11n(-20MAZ): +140dBm Channel: 1-13

Biztonsági figyelmeztetések

FONTOS TUDNIVALÓ: Kérjük, a termék használata előtt olvassa el és tartsa be a jelen kézikönyvben található összes utasítást és figyelmeztetést. A kézikönyvben feltüntetett utasítások és figyelmeztetések figyelmen kívül hagyása a készülék pontatlan működését és a termék károsodását eredményezheti.

FIGYELEM: NE csatlakoztasson olyan eszközt, amely meghaladja a csatlakozóaljzathoz megadott teljesítményt. A csatlakozó aljzat túlmelegedése és az aljzat vagy más készülékek károsodása következhet be.

NE használja a csatlakozódugót, ha az bármilyen módon sérült.

NE próbálja meg semmilyen körülmények között megjavítani, szétszerelni vagy módosítani ezt a készüléket. Ez károsíthatja a készüléket, vagy áramütést és egyéb sérüléseket okozhat.

NE hagyja vagy működtesse a készüléket hőforrás közelében vagy közvetlen napfény hatásának kitéve.

NE hagyja a készüléket magas páratartalmú környezetben.

NE használja a csatlakozóaljzatot, ha furcsa szagot, vagy fokozott hőt érez áramlani a csatlakozóaljzathoz vagy a csatlakoztatott készülékből. Azonnal vegye fel a kapcsolatot az ügyfélszolgálattal.

NE érintsen meg nedves kézzel semmilyen elektromos készüléket, és a készülékeket ne használja folyadékok közelében.

Az csatlakozóaljzattal végzett munka során kerülje a túl nagy erő alkalmazását.

A csatlakozó aljzatot a használatának teljes ideje alatt tartsa szárazon és tisztán.

NE használjon semmilyen oldószert vagy tisztítószert a csatlakozó aljzat tisztításához. A tisztításhoz csupán puha és száraz törülköndőt használjon. Soha ne terhelje túl az elektromos áramköröket, ellenkező esetben áramütés vagy tűz keletkezhet.

Csatlakozás Wi-Fi hálózathoz

1. lépés Letöltés és regisztráció

- Szkenelje be a QR-kódot, vagy keresse meg a „Tesla Smart” alkalmazást az Apple Store vagy a Google Play Store webáruházban és indítsa el az alkalmazás telepítését.
- Nyissa meg a „Tesla Smart” alkalmazást, kattintson a „Regisztráció” gombra, és hozzon létre egy fiókot a telefonszáma vagy e-mail címe felhasználásával. Ezt követően jelentkezzen be az alkalmazásba.



2. lépés Készülék hozzáadás egyszerű üzemmódban (javasolt)

- Győződjön meg róla, hogy az okos csatlakozóaljat be van kapcsolva.
- Győződjön meg róla, hogy a telefonja csatlakoztatva van a Wi-Fi hálózathoz
- Nyomja le és tartsa lenyomva a bekapcsoló gombot több mint 5 másodpercig, amíg a lámpa gyorsan villogni nem kezd (másodpercenként kb. 2 alkalommal), ez azt jelzi, hogy a készülék készen áll a beállításra.
- Nyissa meg a „Tesla Smart” alkalmazást, és kattintson a „+” gombra a jobb felső sarokban.
- Válassza ki a készülék típusát és kattintson a „jelzőfény gyorsan villog” gombra. Most betöltésre kerül azon Wi-Fi jelszava, amelyhez a telefonja csatlakoztatva van.
- A készülék csatlakoztatásához kattintson a „Megerősítés” gombra. Amint megjelenik a „Sikeresen hozzáadva 1 eszköz” felirat, a kapcsolat létrejött, és a készülék megjelenik az alkalmazáslistában.



MEGSEMISÍTÉSI ÉS ÚJRAHASZNOSÍTÁSI INFORMÁCIÓK

Az ezzel a jelöléssel ellátott termékeket az elektromos és elektronikus berendezések megsemmisítésére vonatkozó előírásokkal összhangban kell megsemmisíteni (2012/19/EU irányelv). Tilos őket a normál háztartási hulladék közé dobni. Minden elektromos és elektronikus berendezést a helyi és európai előírásoknak megfelelően semmisítsen meg, a helyi és európai előírásoknak megfelelő jogosultsággal és tanúsítvánnyal rendelkező gyűjtőhelyen.

A megfelelő módon történő megsemmisítés és az újrahasznosítás segít minimalizálni a környezetre és az emberi egészségre gyakorolt hatásokat. A megsemmisítésre vonatkozó további információkért forduljon az eladóhoz, a hivatalos szervizhez vagy a helyi hivatalokhoz.

EU-MEGFELELŐSÉGI NYILATKOZAT

Witty, s.r.o igazolja, hogy a TSL-SPL-2 típusú rádióberendezés megfelel a 2014/53/EU irányelvnek. Az EU-megfelelőségi nyilatkozat teljes szövege elérhető a következő internetes címen: teslasmart.com/declaration

Kapcsolódás: Bluetooth, Wi-Fi 2.4 GHz

frekvenciasáv Wi-Fi: 2.412 - 2.484 GHz

Frekvenciasávban maximális jelerősség (EIRP): < 20 dBm



Termelő

Tesla Global Limited
121 Des Voeux Road Central
Hong Kong
www.teslasmart.com



TESLA SMART PLUG DUAL

PRIROČNIK
ZA UPORABO

EN

DE

CZ

SK

PL

HU

SL

HR

UA

RU

Pakiranje vsebuje

1x Pametni vtič

1x Uporabniški priročnik

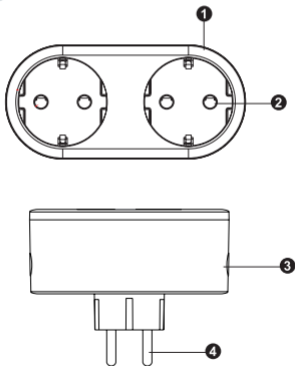
Opis naprave

1.Pametna vtičnica

2.Električna vtičnica

3.Gumb za vklop

4.Vtič



SPECIFIKACIJA

Vir napajanja	AC 230V~50Hz
Največja izhodna moč	3680W
Največja obremenitev vtičnice	16A max
Frekvenca Wi-Fi	2.4GHz (prepričajte se, da je vaš usmerjevalnik primeren za 2,4 GHz)
Delovna temperatura	0-35 °C
Temperatura shranjevanja	-10 °C- +40 °C
Delovna vlažnost	5% - 65%
WLAN Specifikacija	Standard: 802.11 b/g/n Encryption: WEP / WPA / WPA2 Frequency range: 2412 - 2472 MHz Max. Transmitting power: 802.11b : +18dBm 802.11g : +16dBm 802.11n(-20MAZ): +140dBm Channel: 1-13

Varnostna opozorila

POMEMBNO: Prosimo, preberite in upoštevajte vsa navodila in svarila, ki so zajeta v tem priročniku, preden začnete z uporabo tega izdelka. Neupoštevanje navodil in svaril, ki so tukaj navedena, lahko vodi v nepravilno delovanje naprave in poškodbo samega izdelka.

SVARILO: NE priključujte naprave, ki presega navedeno moč za to vtičnico. Lahko bi prišlo do pregretja in poškodbe vtičnice ali drugih naprav.

NE uporabljajte vtičnice, če je kakorkoli poškodovana.

NE poskušajte popraviti, razstaviti ali spremeniti te naprave, in to pod nobenimi pogoji. Lahko bi prišlo do poškodbe naprave ali do električnega udara in drugih poškodb.

NE puščajte in ne delajte s to napravo blizu kakršnegakoli vira toplote ali pod neposredno sončno svetlobo.

NE puščajte naprave v okolju s povišano vlažnostjo.

NE uporabljajte vtičnice, če zaznate neprijeten vonj ali povišano toploto, ki izhaja iz vtičnice ali naprave, ki je nanjo priključena. Nemudoma se obrnite na našo pomoč za stranke.

NE dotikajte se nobenih električnih aparatov z mokrimi rokami in ne rokujte z aparati blizu tekočin.

Izogibajte se uporabi prekomerne sile pri delu z vtičnico.

Ohranjajte vtičnico suho in čisto ves čas uporabe.

NE uporabljajte kakršnihkoli topil ali čistilnih raztopin za čiščenje vtičnice. Čistite jo samo z mehko in suho tkanino.

Nikoli ne preobremenjujte električnega kroga, lahko bi prišlo do električnega udara ali izbruha požara.

Povezava z Wi-Fi

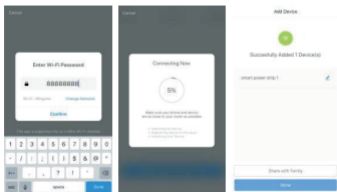
Prvi korak: Prenos in registracija

- Skenirajte kodo QR ali poiščite »Tesla Smart« na platformi Apple Store oziroma Google Play in zaženite namestitev aplikacije.
- Odprite aplikacijo »Tesla Smart«, kliknite na »Registracija« in si ustvarite račun z uporabo svoje telefonske številke ali e-naslova. Nato se prijavite v aplikacijo.



Drugi korak: Dodajte napravo v preprostem načinu delovanja (Priporočeno)

- Prepričajte se, da je Pametna vtičnica vklopljena
 - Prepričajte se, da je vaš telefon povezan z Wi-Fi.
 - Pritisnite in pridržite gumb za vklop več kot 5 sekund, dokler lučka ne začne hitro utripati (približno 2-krat na sekundo), to pomeni, da je naprava pripravljena za nastavitve.
 - Odprite aplikacijo »Tesla Smart« in kliknite na »+« desno zgoraj.
 - Izberite tip naprave, kliknite na »kazalec utripa hitro«.
- Zdaj se naloži geslo Wi-Fi, s katerim je povezan vaš telefon.
- Kliknite na »Potrdi« za povezavo naprave. V trenutku, ko se pojavi »uspešno dodana 1 naprava«, je povezovanje končano in vaša naprava je vključena v seznam aplikacije.



INFORMACIJE O ODSTRANJEVANJU IN RECIKLIRANJU

Vse izdelke s to oznako je treba odstraniti v skladu s predpisi o odstranjevanju električne in elektronske opreme (Smernica 2012/19/EU). Odstranjevanje teh naprav skupaj s komunalnimi odpadki ni dovoljeno. Vse električne in elektronske aparate odstranjujte v skladu s krajevnimi in evropskimi predpisi. Odlagajte jih na določena zbirna mesta z ustreznim dovoljenjem in certificiranjem v skladu s krajevnimi in zakonskimi predpisi. Pravilen način odstranjevanja in recikliranja pomagata zmanjšati vplive na okolje in zdravje ljudi. Dodatne informacije o odstranjevanju lahko dobite pri prodajalcu, pooblaščenem servisnem centru ali lokalnem organu.

IZJAVA EU O SKLADNOSTI

Witty, s.r.o potrjuje, da je tip radijske opreme TSL-SPL-2 skladen z Direktivo 2014/53/EU. Celotno besedilo izjave EU o skladnosti je na voljo na naslednjem spletnem naslovu: teslasmart.com/declaration

Povezljivost: Bluetooth, Wi-Fi 2.4 GHz

Frekvenčni pas Wi-Fi: 2.412 - 2.484 GHz

Največja energija za radijsko frekvenco (EIRP): < 20 dBm



Producent

Tesla Global Limited
121 Des Voeux Road Central
Hong Kong
www.teslasmart.com



TESLA SMART PLUG DUAL

KORISNIČKI
PRIRUČNIK

EN

DE

CZ

SK

PL

HU

SL

HR

UA

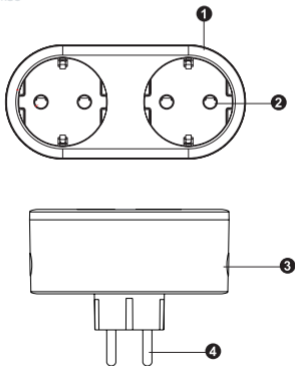
RU

Paket sadrži

- 1x Pametan utikač
- 1x Korisnički priručnik

Opis uređaja

- 1. Pametna utičnica
- 2. Električna utičnica
- 3. Tipka napajanja
- 4. Utikač



SPECIFIKACIJE

Izvor napajanja	AC 230V~50Hz
Maksimalna snaga	3680W
Maksimalno opterećenje utičnice	16A max
Frekvencija Wi-Fi	2.4GHz (provjerite da li je Vaš usmjerivač prikladan za 2.4 GHz)
Radna temperatura	0-35 °C
Temperatura skladištenja	-10 °C- +40 °C
Vlažnost tijekom rada	5% - 65%
WLAN Specifikacije	Standard: 802.11 b/g/n Encryption: WEP / WPA / WPA2 Frequency range: 2412 - 2472 MHz Max. Transmitting power: 802.11b : +18dBm 802.11g : +16dBm 802.11n(-20MAZ): +140dBm Channel: 1-13

Sigurnosno upozorenje

VAŽNO: Molimo Vas da prije uporabe ovog proizvoda pročitate i slijedite sve upute i upozorenja sadržana u ovom priručniku. Nepoštivanje uputa i zanemarivanje ovdje navedenih upozorenja mogu rezultirati nepreciznim radom uređaja, kao i njegovim oštećenjem.

UPOZORENJE: NEMOJTE priključivati uređaj čija navedena snaga prekoračuje snagu navedenu za ovu utičnicu. Inače može doći ka pregrijavanju i oštećenju utičnice i daljnjih uređaja.

NEMOJTE koristiti utičnicu ukoliko je na bilo koji način oštećena.

NE pokušavajte popravljati ovaj uređaj, rastavljati ga ili ga modificirati, a to niti u bilo kojim okolnostima. Inače bi moglo doći do oštećenja uređaja, strujnog udara ili drugih ranjavanja.

NE ostavljajte uređaj, te ne rukujte sa danim uređajem u blizini bilo kakvoga izvora topline ili pod utjecajem direktnoga sunčevog svjetla.

NE ostavljajte uređaj u okolini sa povišenom vlagom.

NE koristite utičnicu ako osjetite čudan miris ili povišenu temperaturu koja struji iz utičnice ili uređaja koji je sa njom spojen. Bez odgađanja se obratite na korisničku liniju.

NE dodirujte nikakve električne uređaje mokrim rukama, niti ih ne upotrebljavajte u blizini tekućina.

Izbjegavajte primjenu pretjerane sile pri radu sa utičnicom.

Uvijek održavajte utičnicu suhom i čistom tijekom korištenja.

NE koristite otapala ili otopine za čišćenje za čišćenje utičnice.

Čistite ju samo mekanom i suhom tkaninom. Nikada ne preopterećujte električne krugove jer to može dovesti do strujnog udara ili požara.

Spajanje sa Wi-Fi mrežom

Korak 1: Preuzimanje i registracija

- Naskenirajte QR kôd ili potražite „Tesla Smart“ u trgovini Apple Store ili Google Play i pokrenite instalaciju aplikacije.
- Otvorite aplikaciju „Tesla Smart“, kliknite „Registrirati“ i stvorite račun koristeći svoj telefonski broj ili e-mail. Nakon toga se prijavite u aplikaciju.



Korak 2: Dodavanje uređaja u jednostavnom načinu (Preporučeno)

- Provjerite da li je Pametna utičnica uključena
 - Provjerite da li je Vaš telefon spojen na Wi-Fi mrežu.
 - Pritisnite i držite tipku za napajanje više od 5 sekundi dok lampica ne počne brzo žmigati (približno 2 puta u sekundi), što znači da je uređaj spreman za postavljanje.
 - Otvorite aplikaciju „Tesla Smart“, te kliknite na „+“ gore desno.
 - Izaberite tip uređaja, kliknite na „indikator brzo žmigaja“.
- Nakon toga se učitava lozinka Wi-Fi mreže, na koju je spojen Vaš telefon.
- Kliknite na „Potvrditi“ za spajanje uređaja. U trenutku kad se pojavi „uspješno dodan 1 uređaj“, spajanje je završeno, a Vaš uređaj će biti naveden na popisu aplikacije.



INFORMACIJE O ODLAGANJU I RECIKLIRANJU

Svi proizvodi s ovom oznakom moraju se zbrinuti u skladu s propisima o zbrinjavanju električne i elektroničke opreme (Direktiva 2012/19 / EU). Njihovo odlaganje zajedno s običnim komunalnim otpadom je nedopustivo. Sve električne i elektroničke uređaje odložite u skladu sa svim lokalnim i europskim propisima na određena sabirna mjesta s odgovarajućim odobrenjem i certificiranjem u skladu s lokalnim i zakonodavnim propisima. Pravilno odlaganje i recikliranje pomažu umanjiti utjecaj na okoliš i ljudsko zdravlje. Za više informacija o zbrinjavanju obratite se prodavaču, ovlaštenom servisnom centru ili lokalnim vlastima.

EU IZJAVA O SUKLADNOSTI

Witty, s.r.o ovime izjavljuje da je radijska oprema tipa TSL-SPL-2 u skladu s Direktivom 2014/53/EU. Cjeloviti tekst EU izjave o sukladnosti dostupan je na sljedećoj internetskoj adresi: teslasmart.com/declaration

Povezivost: Bluetooth, Wi-Fi 2.4 GHz

Frekvencijski pojas Wi-Fi: 2.412 - 2.484 GHz

Maks. radiofrekvencijska snaga prijenosu (EIRP): < 20 dBm



Proizvođač

Tesla Global Limited
121 Des Voeux Road Central
Hong Kong
www.teslasmart.com



TESLA SMART PLUG DUAL

КОРОТКЕ
КЕРІВНИЦТВО

EN

DE

CZ

SK

PL

HU

SL

HR

UA

RU

Упаковка містить

1x Розумна вилка

1x Керівництво користувача

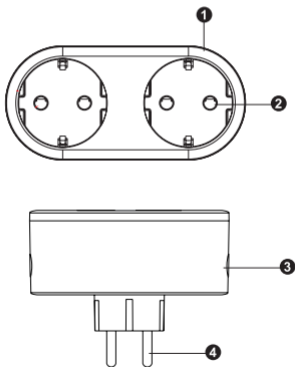
Опис пристрою

1. Розумна розетка

2. Електрична розетка

3. Кнопка живлення

4. Вилка



ТЕХНІЧНІ ХАРАКТЕРИСТИКИ

Джерело живлення	AC 230V~50Hz
Максимальна потужність	3680W
Максимальне навантаження розетки	16A max
Частота Wi-Fi	2.4GHz (переконайтеся, що ваш маршрутизатор підходить для 2,4 ГГц)
Робоча температура	0-35 °C
Температура зберігання	-10 °C- +40 °C
Вологість в експлуатації	5% - 65%
Специфікація WLAN	Standard: 802.11 b/g/n Encryption: WEP / WPA / WPA2 Frequency range: 2412 - 2472 MHz Max. Transmitting power: 802.11b °: +18dBm 802.11g : +16dBm 802.11n(-20MAZ): +140dBm Channel: 1-13

Пам'ятка з безпечного використання

ВАЖЛИВО: Будь ласка, перед використанням продукту, прочитайте і виконуйте всі інструкції і попередження, що містяться в цьому посібнику. Недотримання цієї рекомендації і попереджень, перерахованих тут, може привести до неточної роботи пристрою, а також до пошкодження самого продукту.

ПОПЕРЕДЖЕННЯ: НЕ підключайте обладнання, потужність якого перевищує зазначену для даної розетки. Це може привести до перегріву і пошкодження розетки або інших пристроїв.

НЕ використовуйте розетку, якщо вона якимось чином пошкоджена.

НЕ намагайтеся ремонтувати, розбирати або модифікувати цей пристрій ні за яких обставин. Це може привести до пошкодження телефону або призвести до ураження електричним струмом та іншим травмам.

НЕ залишайте і не використовуйте дане обладнання поблизу якого-небудь джерела тепла або під прямими сонячними променями.

НЕ залишайте пристрій в середовищі з високою вологістю.

НЕ використовуйте розетку, якщо ви відчуваєте дивний запах або підвищений тепло, що виходить від розетки або підключеного до неї пристрої. негайно зв'яжіться зі службою підтримки клієнтів.

НЕ торкайтеся мокрими руками до будь-яких електроприладів і не встановлюйте прилади поряд з рідинами.

Не застосовуйте надмірних зусиль при роботі з розеткою. Слідкуйте за тим, щоб розетка була суха і чиста протягом усього часу її використання.

НЕ використовуйте для чищення розетки будь-які розчинники або розчини для чищення. Очищайте її тільки м'якою сухою тканиною. Ніколи не перевантажуйте електричні ланцюги, це може призвести до ураження електричним струмом або стати причиною пожежі.

Підключення до Wi-Fi

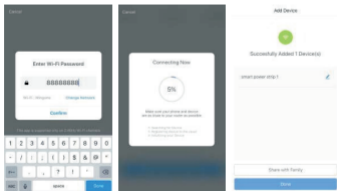
Крок 1: Завантаження та реєстрація

- Відскануйте QR-код або знайдіть «Tesla Smart» в Apple Store або Google Play і запустіть установку програми.
- Відкрийте програму «Tesla Smart», натисніть «Зареєструватися» і створіть обліковий запис, використовуючи свій номер телефону або адреси електронної пошти. Потім необхідно пройти авторизацію в додатку.




Крок 2: Додати пристрій в простому режимі (рекомендується)



- Переконайтеся, що Розумна розетка включена
- Переконайтеся, що ваш телефон підключений до Wi-Fi
- Натисніть і утримуйте кнопку живлення більше 5 секунд, поки індикатор не почне швидко блимати (приблизно 2 рази на секунду), це означає, що пристрій готовий до налаштування.
- Відкрийте програму «Tesla Smart» і натисніть «+» в правому верхньому кутку.
- Виберіть тип пристрою, натисніть «індикатор швидко блимає». Тепер буде завантажений пароль мережі Wi-Fi, до якої підключений ваш телефон.
- Натисніть «Підтвердити», щоб підключити пристрій. Коли з'явиться повідомлення «успішно додано 1 пристрій», підключення здійснено і ваш пристрій знаходиться в списку додатків.



Заходи Безпеки

Для забезпечення безпеки і з причин ліцензування (CE) несанкціоновані зміни та модифікація виробу забороняються. Пристрій призначений для використання тільки у приміщенні.

 Цей пристрій - не іграшка, не дозволяйте дітям гратися з ним. Приберіть пакувальний матеріал. Пластикові плівка/пакели, шматочки полістиролу тощо можуть бути небезпечні для дітей.

  Не викидайте використані акумулятори разом з побутовими відходами! Віднесіть їх в пункт збору для утилізації акумуляторів.

Цей пристрій відповідає стандартам EN62368/EN300328/EN301489 і правилам ЄС.

Цей пристрій відповідає директивам ROHS 2.0.



Виробник

Tesla Global Limited
121 Des Voeux Road Central
Hong Kong
www.teslasmart.com



TESLA SMART PLUG DUAL

КРАТКОЕ
РУКОВОДСТВО

EN

DE

CZ

SK

PL

HU

SL

HR

UA

RU

Упаковка содержит

1x Умная вилка

1x Руководство пользователя

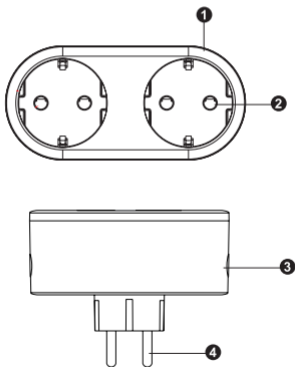
Описание устройства

1. Умная розетка

2. Электрическая розетка

3. Кнопка питания

4. Вилка



СПЕЦИФИКАЦИЯ

Источник питания	AC 230V~50Hz
Максимальная мощность	3680W
Максимальная нагрузка розетки	16A max
Частота Wi-Fi	2.4GHz (убедитесь, что ваш маршрутизатор подходит для 2,4 ГГц)
Рабочая температура	0-35 °C
Температура хранения	-10 °C- +40 °C
Рабочая влажность	5% - 65%
Спецификация WLAN	Standard: 802.11 b/g/n Encryption: WEP / WPA / WPA2 Frequency range: 2412 - 2472 MHz Max. Transmitting power: 802.11b °: +18dBm 802.11g : +16dBm 802.11n(-20MAZ): +140dBm Channel: 1-13

Памятка по безопасному использованию

Важно: Пожалуйста, перед использованием продукта, прочтите и соблюдайте все инструкции и предупреждения, содержащиеся в данном руководстве. Несоблюдение инструкций и предупреждений, перечисленных здесь, может привести к неточной работе устройства, а также к повреждению самого продукта.

ПРЕДУПРЕЖДЕНИЕ: НЕ подключайте оборудование, мощность которого превышает указанную для данной розетки. Это может привести к перегреву и повреждению розетки или других устройств.

НЕ используйте розетку, если она каким-либо образом повреждена.

НЕ пытайтесь ремонтировать, разбирать или модифицировать это устройство ни при каких обстоятельствах. Это может привести к повреждению устройства или вызвать поражение электрическим током и другие травмы.

НЕ оставляйте и не эксплуатируйте данное оборудование вблизи какого-либо источника тепла или под прямыми солнечными лучами.

НЕ оставляйте устройство в среде с высокой влажностью.

НЕ используйте розетку, если вы чувствуете странный запах или повышенное тепло, исходящее от розетки или подключенного к ней устройства. Немедленно свяжитесь со службой поддержки клиентов.

НЕ прикасайтесь мокрыми руками к каким-либо электроприборам и не устанавливайте приборы рядом с жидкостями.

Не прилагайте чрезмерных усилий при работе с розеткой.

Следите за тем, чтобы розетка была сухая и чистая на протяжении всего времени ее использования.

НЕ используйте для чистки розетки какие-либо растворители или чистящие растворы. Очищайте ее только мягкой сухой тканью. Никогда не перегружайте электрические цепи, это может привести к поражению электрическим током или возгоранию.

Подключение к Wi-Fi

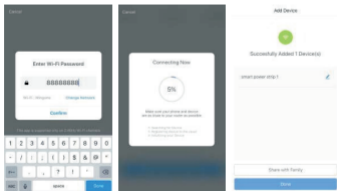
Шаг 1: Скачивание и регистрация

- Отсканируйте QR-код или найдите «Tesla Smart» в Apple Store или Google Play и запустите установку приложения.
- Откройте приложение «Tesla Smart», нажмите «Зарегистрироваться» и создайте учетную запись, используя свой номер телефона или адреса электронной почты. Затем авторизируйтесь в приложении.




Шаг 2: Добавить устройство в простом режиме (рекомендуется)



- Убедитесь, что Умная розетка включена
- Убедитесь, что ваш телефон подключен к Wi-Fi
- Нажмите и удерживайте кнопку питания более 5 секунд, пока индикатор не начнет быстро мигать (примерно 2 раза в секунду), это означает, что устройство готово к настройке.
- Откройте приложение «Tesla Smart» и нажмите «+» в правом верхнем углу.
- Выберите тип устройства, нажмите «индикатор быстро мигает». Теперь будет загружен пароль сети Wi-Fi, к которой подключен ваш телефон.
- Нажмите «Подтвердить», чтобы подключить устройство. Когда появится сообщение «успешно добавлено 1 устройство», соединение установлено, и ваше устройство находится в списке приложений.



Меры безопасности

Для обеспечения безопасности и по причинам лицензирования (CE) несанкционированное обращение и модификация продукта запрещается. Устройство предназначено только для использования в помещении.

 Это устройство – не игрушка, не позволяйте детям играть с ним. Уберите упаковочный материал. Пластиковая пленка/пакеты, кусочки полистирола и т. д. могут быть опасны для детей.

  Не выбрасывайте использованные аккумуляторы вместе с бытовыми отходами! Отнесите их в пункт сбора для утилизации аккумуляторов.

Это устройство соответствует стандартам EN62368/EN300328/EN301489 и правилам ЕС.

Это устройство соответствует директивам ROHS 2.0



Режиссер

Tesla Global Limited
121 Des Voeux Road Central
Hong Kong
www.teslasmart.com



TESLA SMART PLUG

Manufacturer

Tesla Global Limited
121 Des Voeux Road Central
Hong Kong
www.teslasmart.com